



openlight

MIONI
smart outdoor systems



IT

OPENLIGHT

- Pergola bioclimatica a lamelle orientabili elettricamente, apertura massima di 135°
- La rotazione delle lamelle permette una costante regolazione dell'esposizione al sole, favorendo l'abbassamento della temperatura e l'ottimizzazione del ricambio d'aria
- Può essere addossata a parete o autoportante
- Profili in alluminio verniciati a polveri poliestere
- Certificazione UNI EN 1090 rilasciata da TUV SUD



DE

OPENLIGHT

- Bioklimatische Pergola mit elektrisch orientierbaren Lamellen von 0 bis 135°
- Die Drehung der Lamellen ermöglicht eine ständige Anpassung der Sonneneinstrahlung, wodurch die Temperatur gesenkt und der Luftaustausch optimiert wird.
- Verfügbar mit Wandbefestigung oder in selbsttragende Version
- Aluminiumprofilen beschichtet mit Polyesterpulver
- Zertifizierung UNI EN 1090 bei TUV SUD

EN

OPENLIGHT

- Bioclimatic pergola with electrically adjustable slats from 0 to 135°
- The slats rotation allows to constantly adjust the sun exposure, favoring the lowering of the temperature and the optimization of air exchange
- Available in self-supporting or wall-mounted version
- Powder-coated aluminium profiles
- Certification UNI EN 1090 awarded by TUV SUD



FR

OPENLIGHT

- Pergola bioclimatique à lattes réglables électriquement, ouverture maximale de 135°
- La possibilité de régler l'ouverture des lattes permet un ajustement constant de l'exposition au soleil, favorisant l'abaissement de la température et l'optimisation de la ventilation
- Ce modèle est disponible dans les versions autoportantes ou adossées au mur.
- Profilés en aluminium peints avec des poudres de polyester
- Certification UNI EN 1090 délivrée par TUV SUD



ACCESSORI / ACCESSORIES / ZUBEHÖR / ACCESSOIRES:



IT Illuminazione led con spot o strip, installazione su lamelle o su grondaie. Luce bianca o RGB
EN Led lighting with spot or strip, integrated in slats or in gutter profiles. White or RGB light
DE Led Beleuchtung mit Spot oder Strip, Montage auf Lamelle oder Regenrinne. Weiße oder RGB Licht
FR Éclairage led avec spot ou strip, installation sur lattes ou sur gouttière. Lumière blanche ou RGB



IT Vetrate laterali scorrevoli
EN Glass sliding system
DE Glasschiebesystem
FR Système coulissant en verre

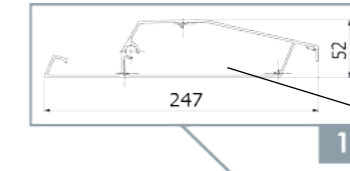
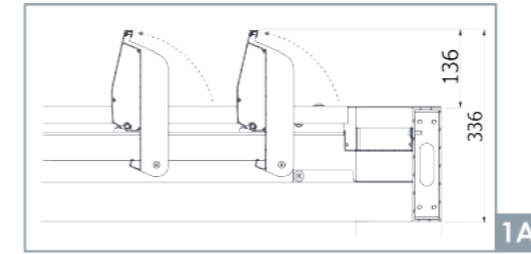


IT Tende verticali perimetrali
EN Vertical perimeter awnings
DE Vertikalmarkisen
FR Stores verticaux

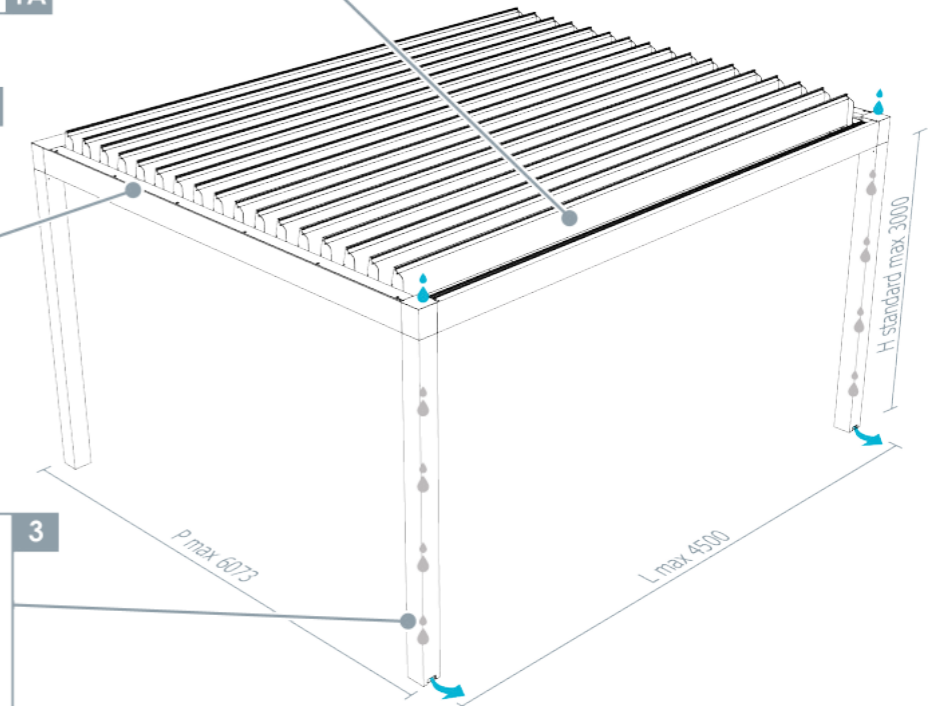
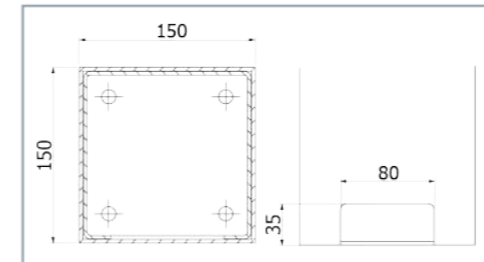
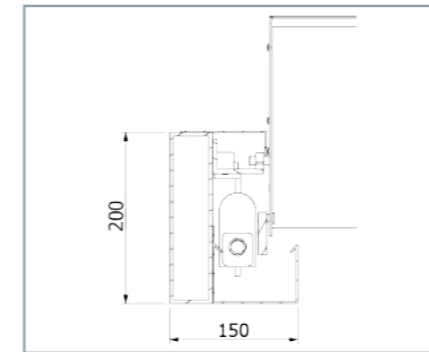


IT Sensori di temperatura, pioggia, neve e vento
EN Temperature, rain, snow and wind sensors
DE Temperatur-, Regen-, Schnee- und Windsensoren
FR Capteurs de température, de pluie, de neige et vent

DETTAGLI TECNICI / TECHNICAL DETAILS / TECHNISCHE MERKMALE / DÉTAILS TECHNIQUES:



IT Coibentazione lamella se richiesta
EN Insulation of the slats on request
DE Lamellenisolierung auf Anfrage
FR Isolation des lamelles sur demande



1 Lamella
Blade
Lamelle
Latte

2 Trave
Beam
Träger
Poutre

3 Colonna
Columns
Stütze
Poteau

IT Dimensioni massime singolo modulo
EN Maximum dimensions single module
DE Maximale Abmessungen einzelnes Modul
FR Dimension maximale chaque module

COLORI / COLOURS / FARBEN / COULEURS:



Vitrum Mioni s.r.l.

Via Pettinà Luigi, 30 - 36010 Zanè (VI) Italy

T +39 0445.314164 - F +39 0445.314876

info@vitrummioni.it - www.vitrummioni.it